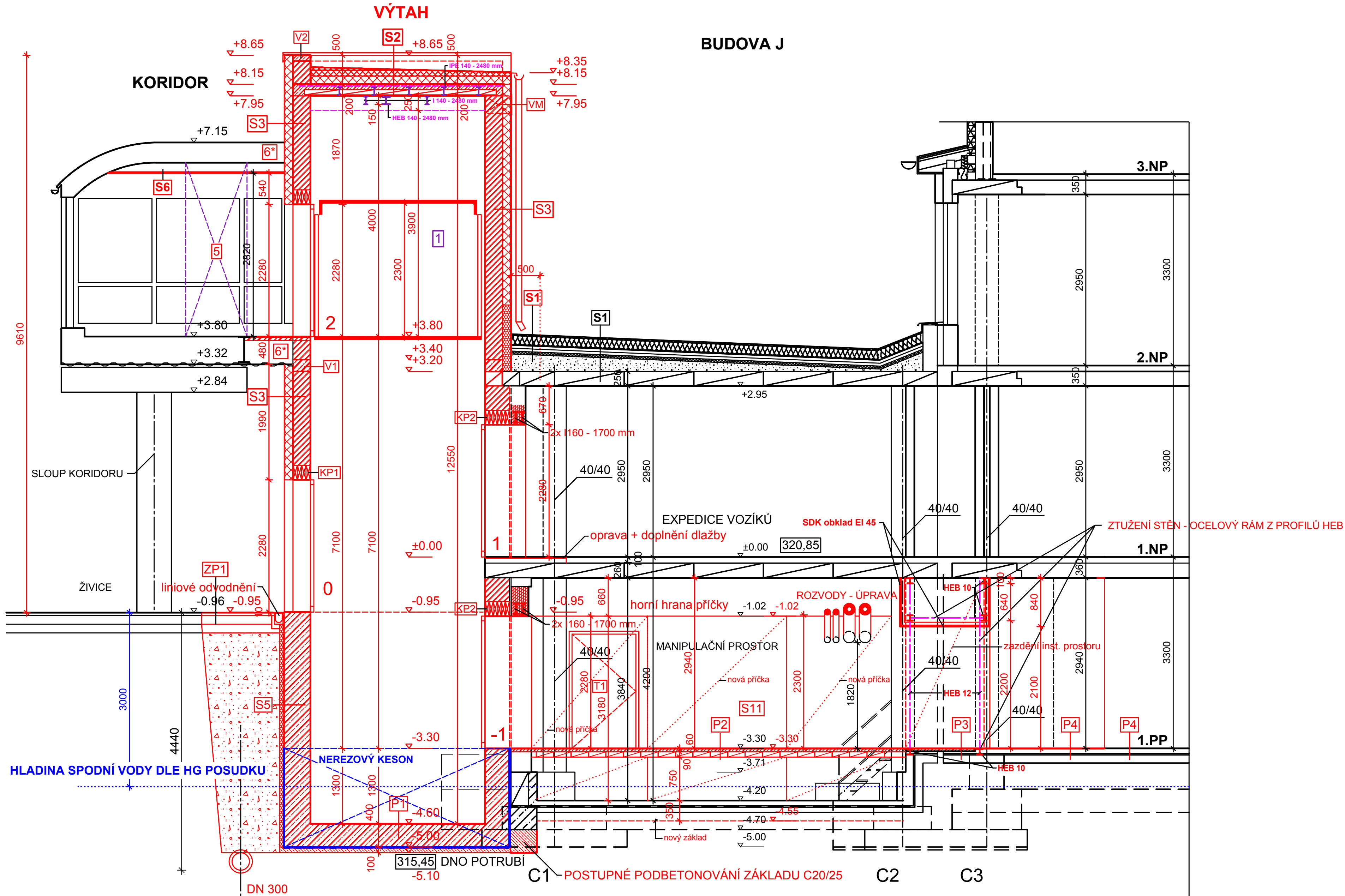


ŘEZ A-A



SKLADBY KONSTRUKCÍ:

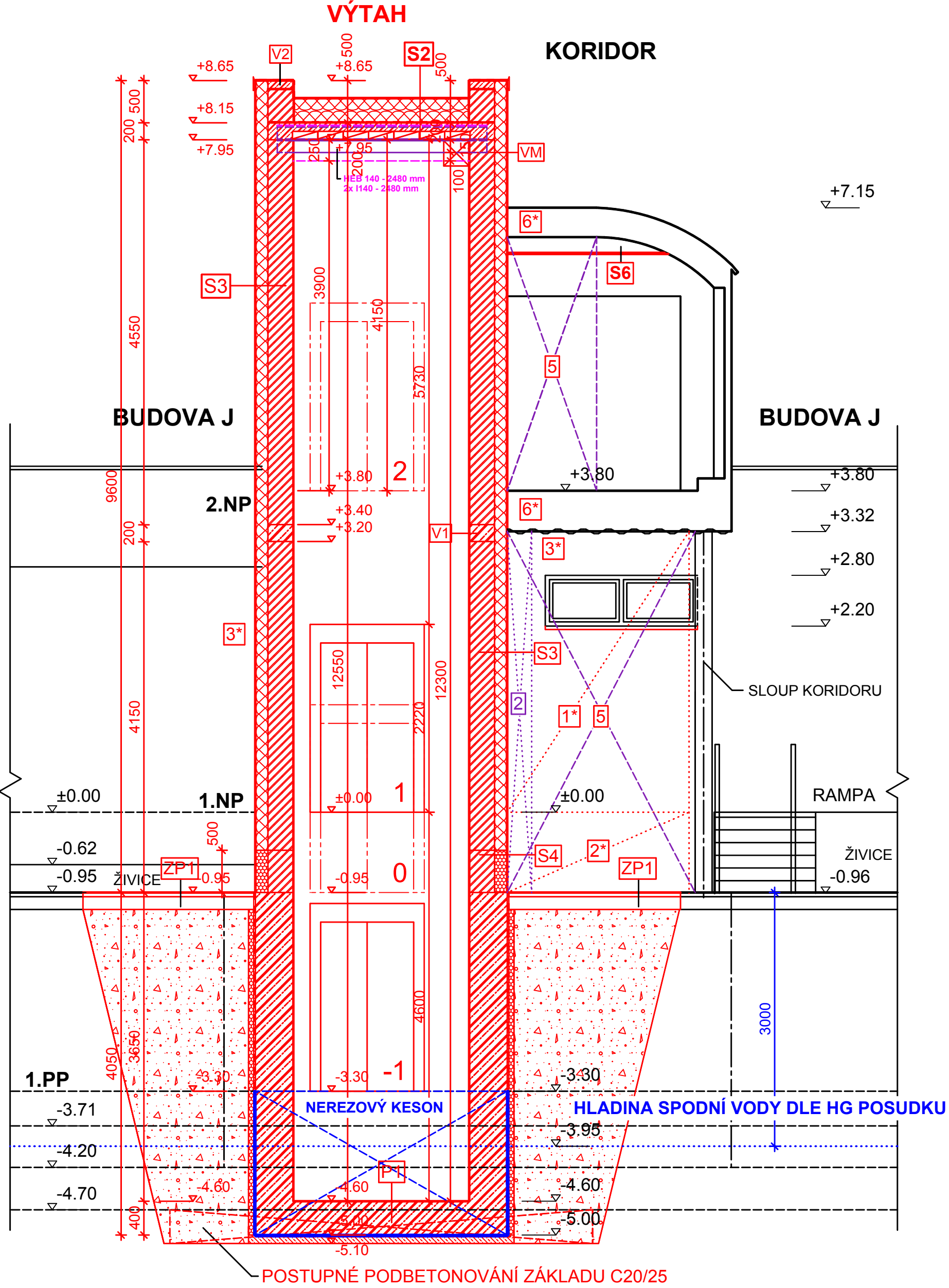
- [S2] STŘECHA VÝTAHU**  
BEZPRAŠNÁ MALBA  
10 VÁPENNOCEMENTOVÁ OMÍTKA  
200 ŽELEZOBETONOVÁ KONSTRUKCE C 25/30 XC1  
PENETRACE  
5 PAROZÁBRANA - 1xMODIFIKOVANÝ ŽIVIČNÝ PÁS  
140 MINERÁLNÍ VATA  
40-160 MINERÁLNÍ VATA - SPÁDOVÁ VRSTVA  
SEPARAČNÍ VRSTVA  
2 PVC FOLIE 2,0 mm
- [S3] STĚNA VÝTAHU**  
10 VÁPENNOCEMENTOVÁ OMÍTKA  
290 BROUŠENÝ AKUSTICKÝ BLOK P20 - 30 AKU  
150 KZS - MINERÁLNÍ VATA 140 mm
- [S4] STĚNA VÝTAHU - SOKL**  
10 VÁPENNOCEMENTOVÁ OMÍTKA  
290 BROUŠENÝ AKUSTICKÝ BLOK P20 - 30 AKU  
150 XPS POLYSTYRÉN 140 mm
- [S5] STĚNA VÝTAHU - POD TERÉNEM**  
BEZPRAŠNÝ NÁTĚR  
10 VÁPENNOCEMENTOVÁ OMÍTKA  
440 ŽELEZOBETONOVÉ KONSTRUKCE C 25/30 XC4  
10 HYDROIZOLACE - 2xMODIFIKOVANÝ ŽIVIČNÝ PÁS  
80 XPS  
20 NOPOVÁ FOLIE, GEOTEXTILIE
- [S6] SDK PODHLED**  
50 NOSNÝ ROŠT  
PAROZÁBRANA  
15 SDK DESKA PROTIPOŽÁRNÍ

- [P1] PODLAHA - VÝTAHOVÁ ŠACHTA**  
BEZPRAŠNÝ NÁTĚR  
10 CEMENTOVÁ STĚRKA  
400 ŽELEZOBETONOVÉ KONSTRUKCE C 25/30 XC4  
10 HYDROIZOLACE - 2xMODIFIKOVANÝ ŽIVIČNÝ PÁS, GEOTEXTILIE  
100 PODKLADNÍ BETON
- [P2] PODLAHA - OCHOZ**  
10 KERAMICKÁ DLAŽBA DO TMELU  
50 BETONOVÁ MAZANINA , KARI SÍŤ  
90 PZD DESKA 1800x290x90
- [P3] PODLAHA - DOPLNĚNÍ**  
10 KERAMICKÁ DLAŽBA DO TMELU  
50 BETONOVÁ MAZANINA , KARI SÍŤ
- [P4] PODLAHA - OPRAVA**  
10 KERAMICKÁ DLAŽBA DO TMELU  
50 BETONOVÁ MAZANINA
- [ZP1] Zpevněná plocha - živice - OPRAVA**  
40 asfaltový beton pro obrusné vrstvy  
60 asfaltový beton pro ložné vrstvy  
90 asfaltový podkladní beton  
350 stěrkodrt'
- [S10] PŘÍČKA tl. 100 mm, Rw 37 dB**  
10 ŠTUKOVÁ OMÍTKA + LEPIDLO + PERLINKA  
100 POROBETONOVÁ TVAROVKA P2 500 - tl. 100 mm  
10 ŠTUKOVÁ OMÍTKA + LEPIDLO + PERLINKA
- [S11] PŘÍČKA tl. 150 mm, Rw 41 dB**  
10 ŠTUKOVÁ OMÍTKA + LEPIDLO + PERLINKA  
150 POROBETONOVÁ TVAROVKA P2 500 - tl. 150 mm  
10 ŠTUKOVÁ OMÍTKA + LEPIDLO + PERLINKA

LEGENDA MATERIÁLŮ A HMOT

- STÁVAJÍCÍ KONSTRUKCE  
STÁVAJÍCÍ KZS - MINERÁLNÍ VLNA  
BROUŠENÝ AKUSTICKÝ BLOK P20 - 30 AKU  
ZDIVO POROBETON P 500  
ZAZDÍVKY CPP NA MC P20  
KZS MINERÁLNÍ VATA 140 mm  
XPS POLYSTYRÉN tl. 80 mm  
KZS XPS POLYSTYRÉN tl. 150 mm - 0,5 m NAD TERÉN  
ŽELEZOBETONOVÉ KONSTRUKCE C 25/30 XC4  
ŽELEZOBETONOVÉ KONSTRUKCE C 30/37 XC4 - ZÁKLADY  
PZD DESKA 1800x290x90  
BETON PROSTÝ PODKLADNÍ C12/15 XC2  
HYDROIZOLACE  
XPS 80, NOPOVÁ FOLIE, GEOTEXTILIE  
NÁSYP ŠTĚRKOPÍSEK  
NOPOVÁ FOLIE + GEOTEXTILIE  
HYDROIZOLACE Z ŽIVIČNÝCH PÁSŮ  
NEREZOVÝ OCELOVÝ KESON PROTI SPODNÍ VODĚ  
Nerezový svařitelný plech tl. 4 mm 1.430.1 / AISI -  
výška kesonu 1,35 m od dna výtahové šachty  
PRŮCHOZÍ LŮŽKOVÝ VÝTAH - KABINA 1400x2400 mm  
OCHRANNÝ ROŠT NA ELEKTRO KABELY

ŘEZ B-B



POZNÁMKA

- MONTOVANÝ BEZPRŮVLAKOVÝ MS-OB SYSTÉM  
- OCELOVÁ KONSTRUKCE NÁSTAVBY
- 1\* DOPLNĚNÍ KZS Z MINERÁLNÍ VLNY  
2\* DOPLNĚNÍ KZS Z XPS POLYSTYRÉNU  
3\* OPRAVY KZS V MÍSTĚ NAPOJENÍ VÝTAHOVÉ ŠACHTY  
4\* ÚPRAVA TRASY DOMOVNÍ JEDNOTNÉ KANALIZACE DN300, VLOŽENÍ NOVÉ ŠACHTY Š34 DN 1000  
5\* PODPĚRNÁ KONSTRUKCE SPOJOVACÍHO KORIDORU  
6\* LOKÁLNÍ ÚPRAVY KONSTRUKCE SPOJOVACÍHO KORIDORU
- [KP1] 4x keramobetonový překlad 70/238/1750 mm  
[KP2] 6x keramobetonový překlad 70/238/1750 mm

+0.00 = ÚROVEŇ PODLAHY 1.NP OBJEKTU BUDOVY J

ZODPOVĚDNÝ PROJEKTANT : Ing.Miroslav Geryk Dvořákův okruh 13 Krnov 794 01 e-mail : miroslavgeryk@seznam.cz mobil : 774 630 321		VYPRACOVAL : Ing.Jiří Geryk Školská čtvrť 1388 Frenštát pod Radhoštěm 744 01 e-mail : jgeryk@seznam.cz mobil : 775 630 321		<div><b>MG&amp;JG</b> <small>Ing. Miroslav Geryk &amp; Ing. Jiří Geryk</small></div> <div><b>Inženýrská a projekční činnost, technický dozor, koordinátoři EOPZ</b></div>	
MÍSTO STAVBY :		Budova J Sdruženého zdravotnické zařízení Krnov I. P. Pavlova , 794 01 Krnov k.ú. Krnov - Horní Předměstí pozemky par. č. 1866/1, 1866/2, 1866/24		DATUM : JEDNOTKY : FORMÁT : MĚŘÍTKO : STUPĚN PD : VERZE :	
STAVEBNÍK :		Sdružené zdravotnické zařízení Krnov, příspěvková organizace I. P. Pavlova 552/9, 794 01 Krnov		01/2026 mm 8A4 1:50 DPS	
STAVBA :		REKONSTRUKCE A DOSTAVBA VÝTAHU		STAVEBNÍ OBJEKT	
VÝKRES :		ŘEZY - STAVEBNÍ ÚPRAVY		Č. VÝKRESU	
				D.1.1.12	